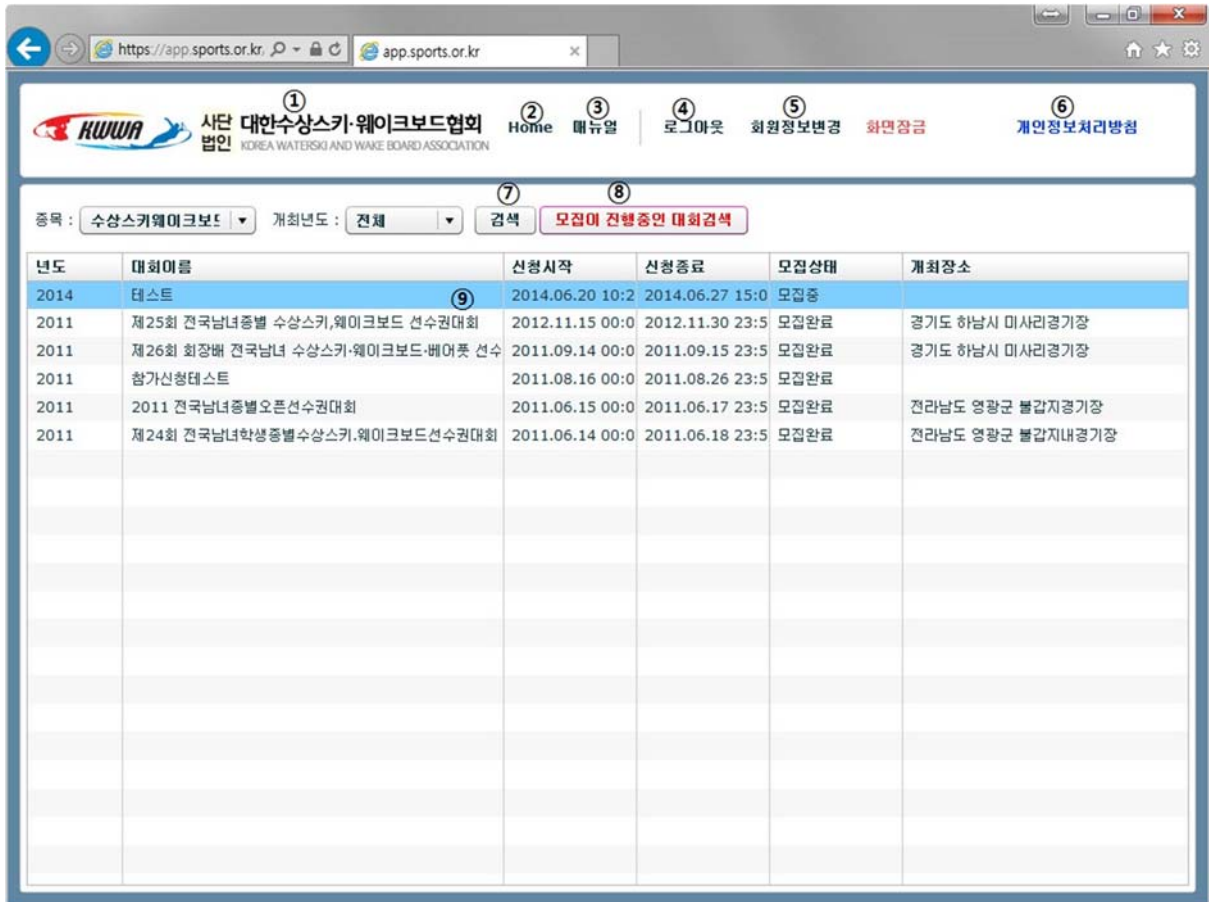


# 수상스키 참가신청시스템 메뉴얼

## 내용

1. 메인 화면 설명 .....	2
2. 참가신청 순서 .....	3
1) 로그인.....	3
2) 대회선택.....	4
3) 등록팀 선수추가.....	5
4) 등록팀 선수삭제.....	7
5) 등록선수 참가 신청.....	8
3. 만 14 세 미만 선수 참가신청.....	1 0
1) 실명인증.....	1 1
4. 아이디 및 비밀번호 분실.....	1 2

# 1. 메인 화면 설명



<https://app.sports.or.kr/app/ws> 에 접속하면 위와 같은 기본화면을 볼 수 있다.

- ① 을 클릭하여 대한수상스키웨이크보드협회에 접속할 수 있다.
- ② 는 참가신청 홈페이지 메인화면으로 오는데 사용한다
- ③ 은 PDF 로 된 매뉴얼을 연다
- ④ 를 통하여 팀계정, 개인선수 혹은 관리자 계정으로 로그인 혹은 로그아웃 할 수 있다.
- ⑤ 를 통하여 회원정보를 변경할 수 있다.
- ⑥ 선수 및 임원의 개인정보에 대한 개인정보처리방침을 읽어 볼 수 있다.
- ⑦ 개최년도를 선택하여 연도별 대회를 확인할 수 있다.
- ⑧ 모집완료 된 대회를 제외한 현재 모집이 진행중인 대회만 볼 수 있다.
- ⑨ 현재 등록된 모집중,모집완료된 대회를 확인할 수 있다.

## 2. 참가신청 순서

### 1) 로그인

사단 대한수상스키-웨이크보드협회  
KOREA WATERSKI AND WAKE BOARD ASSOCIATION

로그인할 사용자 유형을 선택하세요

등록팀  
팀관계자가 소속선수를 일괄신청

등록선수  
등록선수가 직접 참가신청

관리자  
경기단체에서 참가신청을 관리

등록팀 로그인

아이디(팀코드):

비밀번호:

아이디/비밀번호 찾기  
계정을 잊어버렸을 경우 아이디/비밀번호를 조회합니다.

해당 유형의 아이디와 비밀번호를 사용하여 로그인한다. 아이디 또는 비밀번호를 모를시에 아이디/비밀번호 찾기를 통하여 아이디 및 비밀번호를 찾는다.

## 2) 대회선택

사단 대한수상스키·웨이크보드협회  
KOREA WATERSKI AND WAKE BOARD ASSOCIATION

종목 : 수상스키웨이크보드 | 개최년도 : 전체 | 검색 | **모집이 진행중인 대회검색**

년도	대회이름	신청시작	신청종료	모집상태	개최장소
2014	테스트	2014.06.20 10:2	2014.06.27 15:0	모집중	
2011	제25회 전국남녀중별 수상스키,웨이크보드 선수권대회	2012.11.15 00:0	2012.11.30 23:5	모집완료	경기도 하남시 미사리경기장
2011	제26회 회장배 전국남녀 수상스키·웨이크보드·배머썰 선수 참가신청테스트	2011.09.14 00:0	2011.09.15 23:5	모집완료	경기도 하남시 미사리경기장
2011	2011 전국남녀중별오픈선수권대회	2011.08.16 00:0	2011.08.26 23:5	모집완료	전라남도 영광군 불갑지경기장
2011	제24회 전국남녀학생중별수상스키,웨이크보드선수권대회	2011.06.14 00:0	2011.06.18 23:5	모집완료	전라남도 영광군 불갑지내경기장

메인 화면이다. 이곳에서 대회명을 확인한 후 신청할 대회 위에서 더블클릭을 한다.

**대회정보 조회**

대회코드     개최년도     신청기간  ~

대회이름(한글)     팀신청  허용    시도승인사용  사용

대회이름(영문)

대회장소(한글)

대회장소(영문)

국내/국제대회  국제대회

더블클릭을 하면 위와같이 대회관련 정보를 확인할 수 있다. 내용을 확인하고 참가신청을 클릭한다.

### 3) 등록팀 선수추가

**팀관계자 참가신청**

**대회정보**

대회명 : 테스트

개최장소 :

신청기간 : 2014.06.20 ~ 2014.06.27

**참가선수**      선수추가    선수삭제    참가종목    참가종목추가

선수번호	이름	생년월일	성별	학년	신장	체중	종별	세부종목
2014	김	8C	남자					
2005	성	8S	남자					
2012	장	8E	남자					

대리신청동의서 다운로드    만14세미만신청동의서 다운로드    신청완료    종료

참가신청화면이다.

좌측에 **참가선수**에는 대회참가선수의 목록이 보인다.

우측에 **참가종목**에는 해당 선수가 출전하는 종목이 나온다.

선수추가를 위하여 선수추가 버튼을 클릭한다.

**선수추가**

대한체육회 등록선수

선수번호	이름	생년월일	성별	학년
2014	김	80	남자	
2014	김	81	남자	
2005	손	89	남자	
2012	정	88	남자	

참가세부종목

종별이름	세부종목이름	

참가종목추가

종료

선수추가시 당해년도에 대한체육회에 선수등록이된 선수들의 목록이 나오며 출전 선수를 선택하고 참가종목추가를 누른다.

**참가세부종목선택**

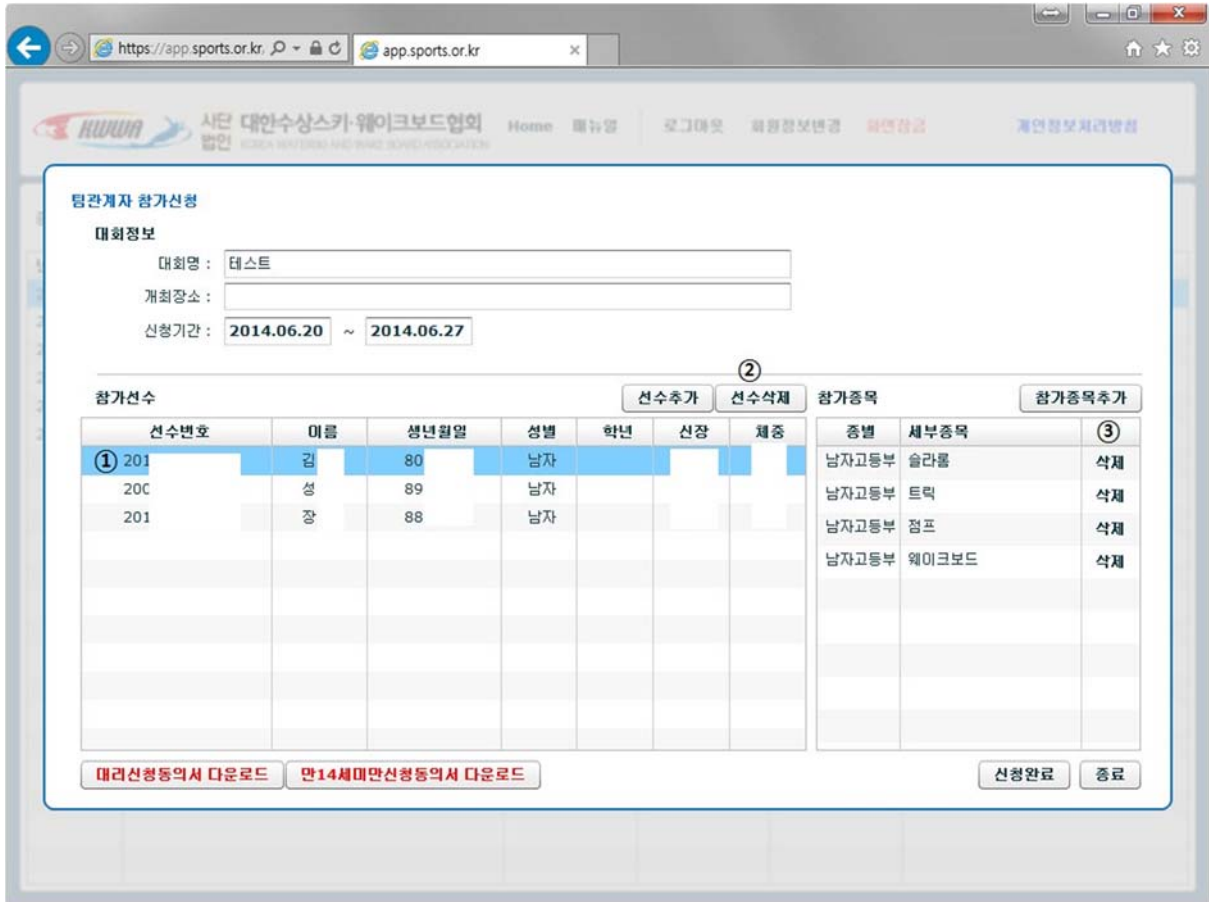
종별 : **남자중학부**

참가	세부종목이름	기록
<input type="checkbox"/>	슬라롬	
<input type="checkbox"/>	트릭	
<input type="checkbox"/>	점프	
<input type="checkbox"/>	웨이크보드	

확인 취소

종별을 선택 후 참가할 종목을 체크하고 슬라롬, 점프의 경우는 속도/높이를 입력한다..

#### 4) 등록팀 선수삭제



전체 선수참가신청 내역 삭제 시 -

① 삭제하려는 선수를 선택하고 ②선수삭제 버튼을 누르면 해당선수의 모든 참가 종목 내역이 삭제된다.

세부종목 참가신청 내역 삭제 시 -

① 삭제하려는 선수를 선택하시면 ③과 같이 선수의 세부종목신청 내역이 보인다.

해당 세부종목의 ③삭제 버튼을 클릭하여 삭제한다.

신청완료를 누르면 참가신청이 완료된다..



## 5) 등록선수 참가 신청

The screenshot shows a web browser window with the URL <https://app.sports.or.kr>. The page title is "등록선수 참가신청" (Registered Athlete Registration). The header includes the logo for the "대한수상스카웨이크보드협회" (Korea Surfing and Wind Board Association) and navigation links like "Home", "로그아웃", "회원정보변경", "회원가입", and "계연정보처리방침".

The main content area is titled "등록선수 참가신청" and contains the following sections:

- 대회정보** (Tournament Information):
  - 대회명 (Tournament Name): 테스트
  - 개최장소 (Venue):
  - 신청기간 (Application Period): 2014.06.20 ~ 2014.06.27
- 선수추가정보** (Athlete Addition Information): 소속(학교) (Affiliation (School)): 중학교
- 참가종목** (Participation Sports):
 

종별이름	세부종목이름	참가종목추가
남자중학부	트릭	삭제

At the bottom of the form, there are buttons for "만14세미만신청동의서 다운로드" (Download consent form for under 14s), "신청완료" (Application Complete), and "종료" (End).

등록선수로 로그인시 위와 같은 화면이 보이며 참가종목추가 버튼을 눌러 종목을 추가한다.

참가할 종목에 참가 체크를 하고 슬라롬과 점프의 경우 속도/높이를 입력한다.

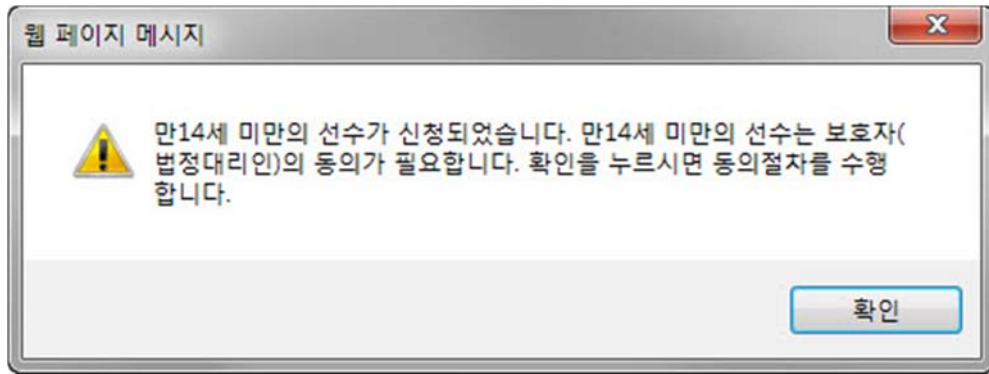
**참가세부종목선택**

종별 : **남자중학부** ▼

참가	세부종목이름	기록
<input type="checkbox"/>	슬라롬	
<input type="checkbox"/>	트릭	
<input type="checkbox"/>	점프	
<input type="checkbox"/>	웨이크보드	

**확인** **취소**

### 3. 만14세 미만 선수 참가신청



만14세 미만의 선수를 신청할 시 위와 같은 메시지가 나온다. 확인을 누르면

만14세 미만의 선수는 보호자(법정대리인)의 동의가 필요합니다.

선수번호	이름	생년월일	성별	학년	소속	동의여부
2004	홍	00	남자		중학교	미동의

보호자(법정대리인) 동의 및 인증

확인 취소

위와 같이 보호자 동의가 필요한 선수가 나오고 **보호자(법정대리인) 동의 및 인증** 버튼을 눌러서 인증을 진행해야 한다.

## 1) 실명인증

### 보호자(법정대리인) 동의 인증

실명인증

보호자(법정대리인)의 실명인증을 통하여 동의합니다.

보호자(법정대리인) 이름

보호자(법정대리인) 주민등록번호

보호자(법정대리인) 연락처

관계

**고유식별번호의 처리 안내**

입력하신 주민등록번호는 신용평가기관을 통한 실명확인용으로만 이용하며,  
입력하신 주민등록번호는 별도로 저장하지 않고 삭제합니다.

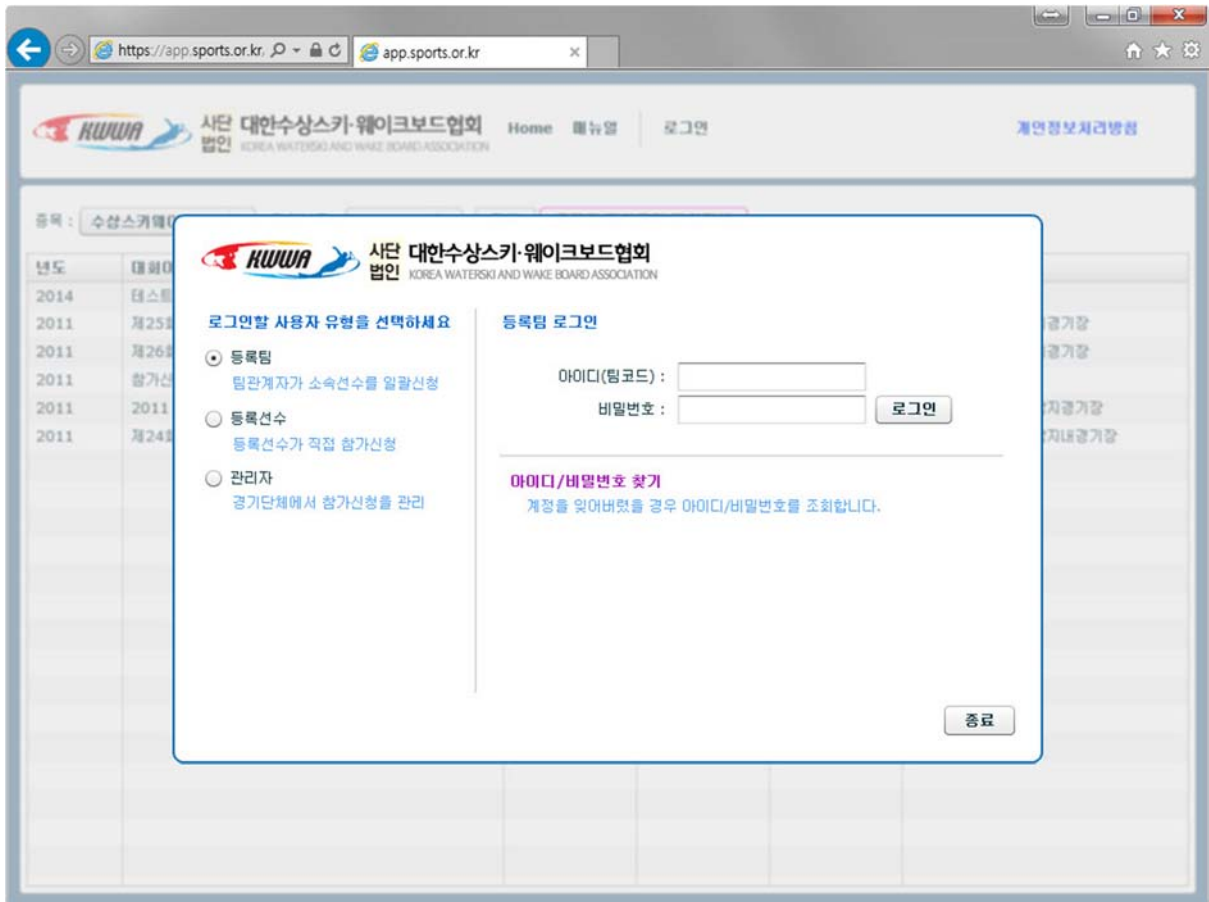
고유식별번호 처리에 동의합니다.

인증하기

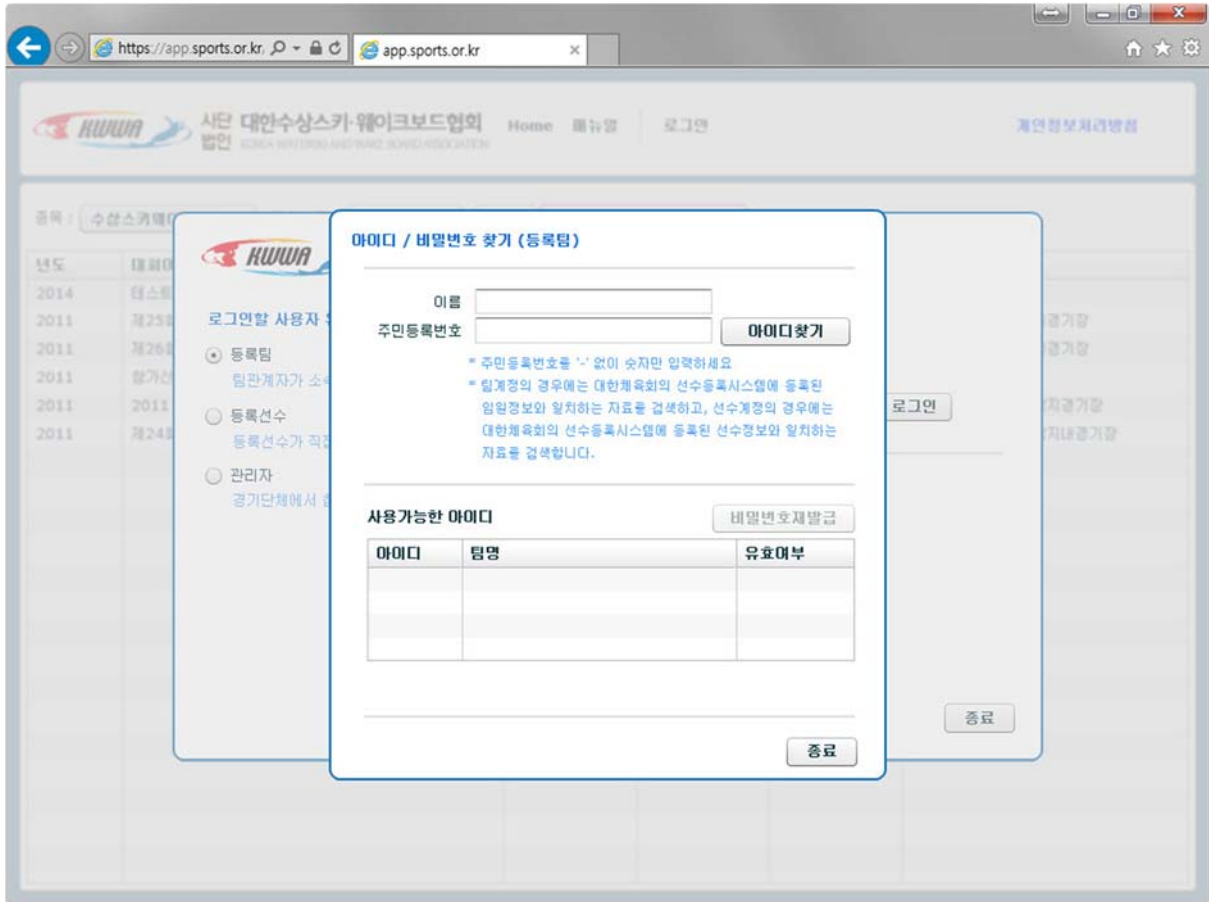
취소

보호자 인증에는 **실명인증**이 쓰이며 화면에 보이는 정보를 입력 후 인증하기를 클릭한다.

#### 4. 아이디 및 비밀번호 분실



아이디 및 비밀번호를 분실하였을 시 로그인 화면에서 **아이디/비밀번호 찾기**를 클릭하여 찾을 수 있다.



아이디, 비밀번호 찾기는

등록팀의 경우에는 해당 **팀의 임원**으로 **당해년도**에 등록된 사람의 이름과 주민등록번호

등록선수의 경우에는 선수의 이름과 주민등록번호

를 입력하여 찾을 수 있다. 비밀번호를 찾으려면 **비밀번호재발급**을 클릭한다.

유효여부가 NO 인 경우

개인선수 - 선수계정자동생성을 클릭한다.

등록팀 - 협회에 계정생성 요청을 한다.

단 비밀번호를 5 번 이상 틀렸을 경우나 등록팀일 때는 등록선수가 없을 경우 유효여부가 NO 가 표시된다.

(1) 아이핀 인증

**비밀번호 재발급**

아이핀인증

본인확인수단으로 아이핀(I-PIN)인증을 이용하여 임시 비밀번호를 재발급 받습니다.

**아이핀 (I-PIN)이란?**

아이핀은 주민등록번호 대신 인터넷 상에서 신분확인을 위하여 사용할 수 있는 식별번호로 주민등록번호 유출을 원천적으로 방지하여 안전한 인터넷 사용환경을 가능하게 합니다.

"아이핀 인증" 버튼을 클릭하시면, 아이핀 확인을 통해 본인확인을 진행합니다.

**아이핀 (I-PIN) 인증**

**취소**

아이핀 인증을 위하여 **아이핀(I-PIN) 인증** 버튼을 클릭한다.



아이핀 아이디,비밀번호 그리고 문자를 입력 후 확인을 눌러 인증을 완료한다



**비밀번호 재발급**

이메일전송  
 휴대폰전송

**재발급된 임시비밀번호를 수신할 이메일 주소를 입력하세요**

\* 아래의 이메일 주소로 재발급된 임시 비밀번호를 보내드립니다.  
 \*만약 표시된 이메일 주소가 정확하지 않을 경우 메일을 수신할 이메일 주소를 입력한 다음 "임시비밀번호 재발급" 버튼을 클릭하세요.

이메일 :

휴대폰인증 또는 아이핀인증을 완료한 후 이메일을 입력하여 임시 비밀번호를 발급 받을 수 있다.

**비밀번호 재발급**

이메일전송  
 휴대폰전송

**재발급된 임시비밀번호를 수신할 휴대폰 번호를 입력하세요**

\*아래의휴대폰 번호로 재발급된 임시 비밀번호를 보내드립니다.  
 \* '-'를 제외한 휴대폰 번호를 입력하세요.

휴대폰번호 :

또는 휴대폰 전송을 통하여 휴대폰번호를 입력하여 재발급 받을 수 있다.